



SeamGen

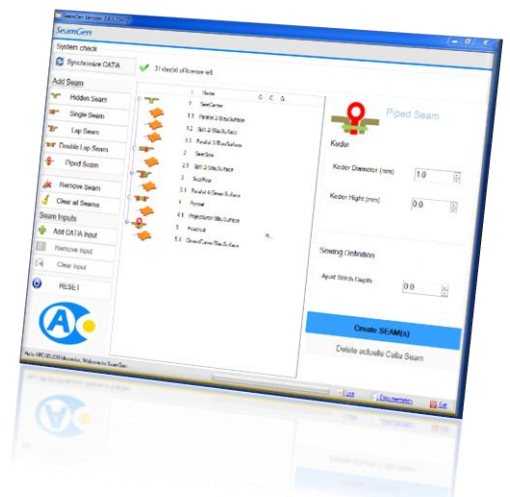
ArcadLon
A different view of things

Ledernähte in CAD realisieren

Mit SeamGen – dem digitalen Nahtgenerator – ist es erstmals möglich eine Naht in CAD-Modellen realistisch darzustellen.

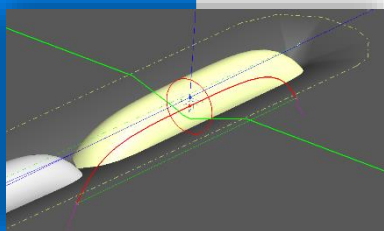
Folgende Nahttypen stehen zur Verfügung:

- ✓ Verdeckte Naht
- ✓ Einfache Steppnaht
- ✓ Doppelte Steppnaht
- ✓ Kappnaht
- ✓ Kedernaht



Für jede Naht und auch Gruppen von Nähten der gleichen Art lassen sich die Abmessungen und die Lage der Stiche im Detail bestimmen. Dazu gehören die Länge, der Durchmesser, die Versenkung im Leder, der Winkel sowie der Abstand von einem Stich zum anderen. Zudem versteht das Programm Zickzack-Nähte und sogar doppelte gespiegelte ZickZack Nähte darzustellen.

Die einzelnen Stiche sind intelligente Geometrieelemente, deren Parameter auch nach der Erzeugung der Naht editierbar sind. In kritischen Rundungen oder Ecken sind somit zur Feinabstimmung auch im Nachhinein Optimierungen möglich.



Parametergesteuerter Stich

Das Programm ist derzeit bei ArcadLon GmbH im Einsatz. Auf Dienstleistungsbasis unterstützen wir hiermit unsere Kunden und erstellen Nähte in den ausgewählten CatParts.

Anwendungsbereiche

■ Interieur Automobil

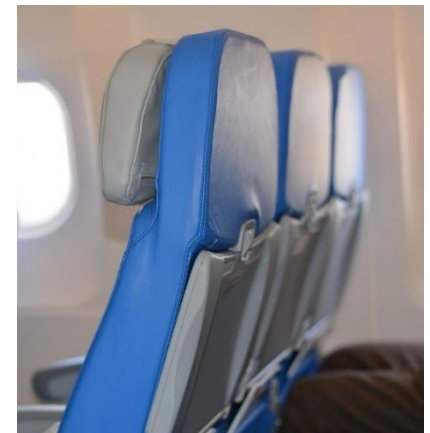


Die Applikation SeamGen findet besonders in der Fahrzeugindustrie und dort im edlen Lederausstattungs-bereich ihre Anwendung. Vom Sitz über das Lenkrad bis zur Sonnenblende lassen sich hier viele Teile mit feinem Leder beziehen, welches anschließend auch mit einer schönen sichtbaren Naht zusammengenäht werden muss.

Im frühen Stadium der Entwicklung lässt sich das mit SeamGen nun darstellen.

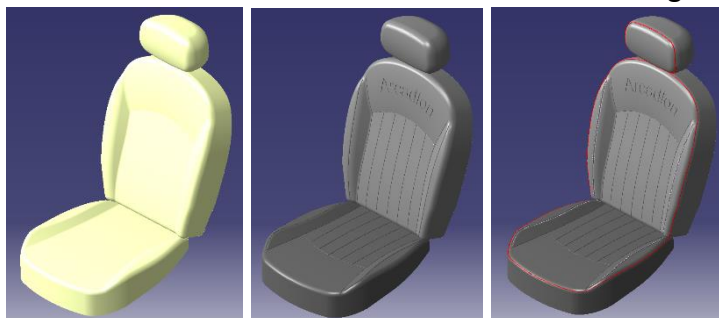
■ Flugzeugsitze, Ledersessel

Der Nahtgenerator der Firma Arcadlon wurde zur Verwendung für das CAD-Programm CATIA entwickelt. Anwendungsbereiche von CATIA ziehen sich vom Flugzeugbau über den Automobilbau bis hin zum Schiffsbau, sogar in der Möbel- und Bekleidungsindustrie findet dieses CAD-Programm seine Anwender.



■ Praxisbeispiel

Flächenmodell - Nähte definieren - Nähte erzeugen



Dieses Beispiel aus der Praxis zeigt die Anwendung des Programmes SeamGen an einem Autositz.

- ✓ Flächenmodell laden
- ✓ Nähte definieren
- ✓ Nähte erzeugen mit SeamGen
- ✓ Speichern

ARCADLON GmbH



Dr. Auner Straße 22
A-8074 Raaba



+43 316 264 366 8000



www.arcadlon.com/geocity
geocity@arcadlon.com